

6

5

4

3

2

1

D

D

C

C

B

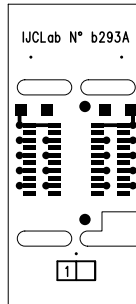
B

A

A

## REVISION RECORD

LTR	ECO NO:	APPROVED:	DATE:



Circuit imprimé en 4 couches  
 Epoxy FR4 ; épaisseur 1,6mm  
 Cuivre épaisseur 18 microns de base, fini +/-35microns  
 Matière Tg 145-150°C  
 Classe 4B  
 Trous métallisés  
 Finition dorure chimique NiAu sélectif  
 Vernis épargne sur Couche 1 et Couche 2  
 Sérigraphie sur Couche 1 et Couche 2  
 Couche 1 = côté composants  
 Unités en mm

<b>Projet EIC</b> Electron Ion Collider		Laboratoire de Physique des 2 Infinis Irène Joliot-Curie Détecteurs de Particules et Instrumentation Associée					
		TITLE: <b>Carte Fille Sorties Indépendantes</b> <b>Cuivre Couche 1</b>					
DRAWN:	TNT	DATED:	27/11/2023	CODE:	SIZE:	DRAWING NO:	REV:
CHECKED:	TNT	DATED:	27/11/2023	—	A4	b293A-I-0300-TNT	A
QUALITY CONTROL:	TNT	DATED:	27/11/2023				
RELEASED:	—	DATED:	—				
SCALE: 1						SHEET: 1 / 2	

6

5

4

3

2

1

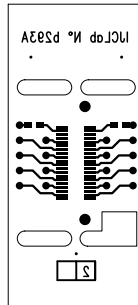
REVISION RECORD			
LTR	ECO NO:	APPROVED:	DATE:

D

D

C

C



Circuit imprimé en 4 couches  
 Epoxy FR4 ; épaisseur 1,6mm  
 Cuivre épaisseur 18 microns de base, fini +/-35microns  
 Matière Tg 145-150°C  
 Classe 4B  
 Trous métallisés  
 Finition dorure chimique NiAu sélectif  
 Vernis épargne sur Couche 1 et Couche 2  
 Sérigraphie sur Couche 1 et Couche 2  
 Couche 1 = côté composants  
 Unités en mm

B

B

<p align="center"><b>Projet EIC</b> Electron Ion Collider</p>		<p align="center">Laboratoire de Physique des 2 Infinis Irène Joliot-Curie Détecteurs de Particules et Instrumentation Associée</p>					
		<p align="center">TITLE: <b>Carte Fille Sorties Indépendantes</b> <b>Cuivre Couche 2</b></p>					
DRAWN:	TNT	DATED:	27/11/2023	CODE:	SIZE:	DRAWING NO:	REV:
CHECKED:	TNT	DATED:	27/11/2023	—	A4	b293A-I-0300-TNT	A
QUALITY CONTROL:	TNT	DATED:	27/11/2023				
RELEASED:	-	DATED:	-	SCALE: 1			SHEET: 2 / 2

A

A

6

5

4

3

2

1

D

D

C

C

B

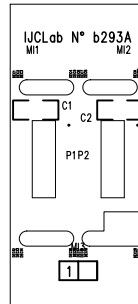
B

A

A

## REVISION RECORD

LTR	ECO NO:	APPROVED:	DATE:

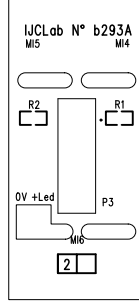


Circuit imprimé en 4 couches  
 Epoxy FR4 ; épaisseur 1,6mm  
 Cuivre épaisseur 18 microns de base, fini +/-35microns  
 Matière Tg 145-150°C  
 Classe 4B  
 Trous métallisés  
 Finition dorure chimique NiAu sélectif  
 Vernis épargne sur Couche 1 et Couche 2  
 Sérigraphie sur Couche 1 et Couche 2  
 Couche 1 = côté composants  
 Unités en mm

<b>Projet EIC</b> <b>Electron Ion Collider</b>		Laboratoire de Physique des 2 Infinis Irène Joliot-Curie Détecteurs de Particules et Instrumentation Associée					
		TITLE: <b>Carte Fille Sorties Indépendantes</b> <b>Plan d'équipement Couche 1</b>					
DRAWN:	TNT	DATED:	27/11/2023	CODE:	SIZE:	DRAWING NO:	REV:
CHECKED:	TNT	DATED:	27/11/2023	—	A4	b293A-E-0200-TNT	A
QUALITY CONTROL:	TNT	DATED:	27/11/2023				
RELEASED:	—	DATED:	—				
SCALE: 1						SHEET: 1 / 2	

REVISION RECORD			
DATE:	APPROVED:	ECO NO.:	LTR

Unités en mm  
 Couche 1 = côté composants  
 Sérigraphie sur Couche 1 et Couche 2  
 Vernis épargne sur Couche 1 et Couche 2  
 Finition dorure chimique NiAu sélectif  
 Tous métallisés  
 Classe 4B  
 Matière Tg 145-150°C  
 Cuivre épaisseur 18 microns de base, fini +/- 3microns  
 Epoxy FR4 ; épaisseur 1,6mm  
 Circuit imprimé en 4 couches



SCALE: 1		SHEET: 2 \ 2		REVISED:	-	DATED:	-
				QUALITY CONTROL:	TNT	DATED:	27/11/2023
				CHECKED:	TNT	DATED:	27/11/2023
				DRAWN:	TNT	DATED:	27/11/2023
Plan d'équipement Couche 2 Carte Fille Sorties Indépendantes TITRE:				Electron Ion Collider Projet EIC			
LABORATOIRE DE PHYSIQUE DES 2 INFINIS IRENE JOLIOT-CURIE Détecteurs de Particules et Instrumentation Associée							

REV:	DRAWING NO.:	SIZE:	CODE:
A	P293A-E-0200-TNT	A4	-

A

B

C

D

A

B

C

D

6

5

4

3

2

1

6

5

4

3

2

1

D

D

C

C

B

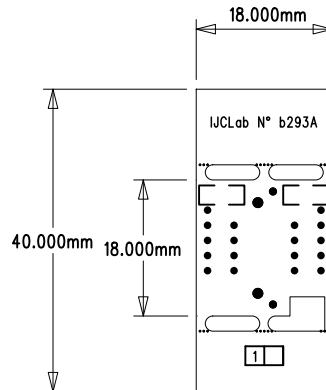
B

A

A

## REVISION RECORD

LTR	ECO NO:	APPROVED:	DATE:



Circuit imprimé en 4 couches  
 Epoxy FR4 ; épaisseur 1,6mm  
 Cuivre épaisseur 18 microns de base, fini +/-35microns  
 Matière Tg 145-150°C  
 Classe 4B  
 Trous métallisés  
 Finition dorure chimique NiAu sélectif  
 Vernis épargne sur Couche 1 et Couche 2  
 Sérigraphie sur Couche 1 et Couche 2  
 Couche 1 = côté composants  
 Unités en mm

<b>Projet EIC</b> <b>Electron Ion Collider</b>		<b>Laboratoire de Physique des 2 Infinis Irène Joliot-Curie</b> <b>Détecteurs de Particules et Instrumentation Associée</b>					
		<b>TITLE: Carte Fille Sorties Indépendantes</b> <b>Plan d'usinage et perçage</b>					
DRAWN:	TNT	DATED:	27/11/2023	CODE:	SIZE:	DRAWING NO:	REV:
CHECKED:	TNT	DATED:	27/11/2023	—	A4	b293A-I-0400-TNT	A
QUALITY CONTROL:	TNT	DATED:	27/11/2023				
RELEASED:	—	DATED:	—	SCALE: 1			SHEET: 1 / 1